

<p><b>I.G.A.E.</b>  Oficina de Informática  Presupuestaria  División de Aplicaciones de  Contabilidad y Control</p> <p style="text-align: center;">* * *</p> <p>Oficina Nacional de Contabilidad  División de Planificación y  Dirección de la Contabilidad  Pública</p>	<h1>SOROLLA2</h1>	<p>Nota Informativa</p>
		<p>25/01/2018</p>

## NOTA INFORMATIVA SOBRE INFORMES BI

---

Como consecuencia del mantenimiento de los Inventarios a lo largo del tiempo, surgen necesidades de agregación y análisis de un gran volumen de información contable. Los modelos de bases de datos multidimensionales (frente al modelo relacional que utiliza SOROLLA2) ofrecen mayores posibilidades de explotación de la información y mejoran en gran medida el rendimiento.

Con el fin de garantizar el buen servicio a los centros gestores adheridos al inventario SOROLLA2, se ha generado una base de datos multidimensional (cubo OLAP) con la información contable que obra en dichos inventarios y que ha servido como base para ofrecer informes a medida que facilitan su uso por parte del usuario final.

Con esta herramienta, se abre una nueva línea de trabajo para ofertar nuevos informes. Estos informes están disponibles en una nueva opción de menú denominada **Informes BI (Business Intelligence)**.



Ilustración 1. Nuevo menú Informes BI

El primer informe diseñado, “Preselección de bienes” ofrece según el ámbito de visibilidad del usuario que lo solicita, un resumen del número de bienes y operaciones que integran el inventario de su centro agrupados por naturaleza.

UCI-URI-TIPO NATURALEZA- NATURALEZA- SUBNATURALEZA	Nº de bienes	Nº de operaciones
<b>0000 - Unidad Responsable que gestiona el mobiliario</b>	<b>22235</b>	<b>89475</b>
<b>0001 - Unidad Responsable que gestiona el mobiliario</b>	<b>19832</b>	<b>87016</b>
<b>Inmuebles</b>	<b>23</b>	<b>47</b>
2020 - Edificios	23	47
01 - Edificios administrativos, comerciales, de servicios y viviendas	23	47
<b>Muebles</b>	<b>19.809</b>	<b>86.969</b>
2600 - Mobiliario de oficina	19.808	86.967
01 - Mobiliario de oficina (Mobiliarios, enseres y demás equipos de oficina, exc...	19.711	86.638
02 - Mobiliario (no oficina) (máquinas copiadoras y reproductoras, equipos de dib...	97	329
4400 - Software Informático	1	2
01 - Software Informático (Sistemas y programas informáticos)	1	2
<b>0002 - Unidad Responsable que gestiona los bienes de informática</b>	<b>1986</b>	<b>2042</b>
<b>Inmuebles</b>	<b>165</b>	<b>165</b>
2020 - Edificios	165	165
01 - Edificios administrativos, comerciales, de servicios y viviendas	165	165
<b>Muebles</b>	<b>1.821</b>	<b>1.877</b>
2600 - Mobiliario de oficina	2	28
01 - Mobiliario de oficina (Mobiliarios, enseres y demás equipos de oficina, exc...	1	14
02 - Mobiliario (no oficina) (máquinas copiadoras y reproductoras, equipos de dib...	1	14
2700 - Equipos informaticos	810	840
01 - Equipos informáticos	810	840
2800 - Redes informaticas	955	955
01 - Redes informáticas	955	955

Ilustración 2. Informe resumen del inventario.

El número de bienes contiene un enlace que muestra desagregados los datos generales de cada uno de bienes.

Unidad ResponsableOG 100000311031004229 OG 10000031

Usuario [Usuario Perfil URI],[Usu],[Usuario]&[229] UCI [Usuario Perfil URI],[Unidad Coordinadora],[UCI]&[1031004]&[229]

Unidad Responsable 9565 - Unidad Responsable que Estado del bien en UCI Todos

Agrupación Muebles Naturaleza Todos

Subnaturaleza Todos; 01 - Equipos informáticos Bien contabiliza Si contabiliza

Situación jurídica Todas las situaciones jurídicas Título Valoración de los bienes

NombreOG NombreUT INVENTARIO DE LA IGAE

1 de 77 100% Buscar | Siguiente

MINISTERIO DE HACIENDA

Valoración de los bienes

Archivo XML con datos de informe  
CSV (delimitado por comas)  
PDF  
MHTML (archivo web)  
Excel  
Archivo TIFF  
Word

Codigo Bien	Etiqueta Externa	Nombre Bien	Fecha baja	Bien contabiliza	Naturaleza	Sub Naturaleza	Fecha alta inventario	Fecha inicio vida útil	Años vida útil	Fecha fin vida útil	Situación Jurídica	Valor Contable	Nº bienes grupo	Valor contable grupo	Amortización acumulada	Amortizaci acumulad grupo
20132700-AA-3952-PT	IMP-05113	Multifunción		Si contabiliza	Equipos informaticos	Equipos informáticos	01/07/2013	01/07/2013	8	30/06/2021	1 - Bienes propios	7.834,58	1	0,00		
20132700-AA-3952-PU	IMP-05114	Multifunción		Si contabiliza	Equipos informaticos	Equipos informáticos	01/07/2013	01/07/2013	8	30/06/2021	1 - Bienes propios	7.834,58	1	0,00		
20132700-AA-3952-PV	IMP-05118	Multifunción		Si contabiliza	Equipos informaticos	Equipos informáticos	01/07/2013	01/07/2013	8	30/06/2021	1 - Bienes propios	7.834,58	1	0,00		

Ilustración 3. Informe detalle de los bienes

En la parte superior del informe existen distintas opciones de parametrización y visualización del informe. Debajo de la zona de parámetros, figuran las utilidades de paginación y los distintos formatos de descarga de la información obtenida.

## INFORMACIÓN TÉCNICA

El origen de datos es la base de datos Oracle SOROLLA2, con procedimientos ETL (extracción, transformación y carga), y la herramienta de Integration Services que proporciona Microsoft se pasan a una base de datos dimensional SQL. A partir de la base de datos dimensional y con herramientas de Analysis Services se crea un cubo BI (datos dispuestos en estructura multidimensional), que sirve como base para la creación de informes predefinidos con herramientas de Reporting Services.

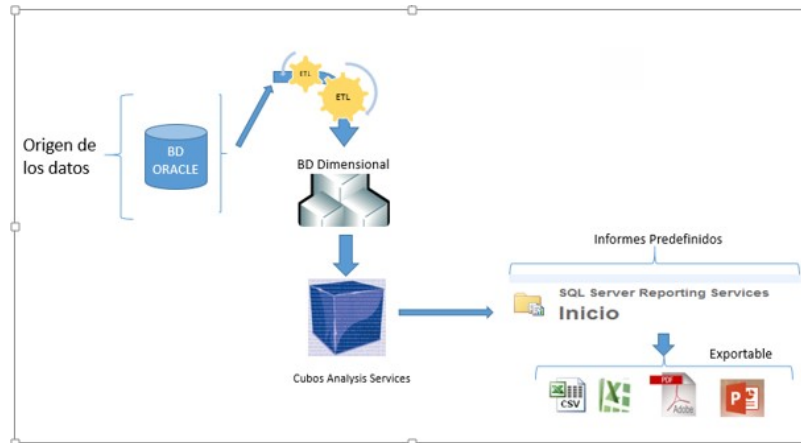


Ilustración 4. Traspaso de datos

Posteriormente se ha desarrollado una pasarela intermedia en .NET, que permite impersonarse con un usuario de dominio y que hace de puente entre Sorolla2 y el servidor de reporting de informes.

#### ARQUITECTURA DE LA PASARELA.

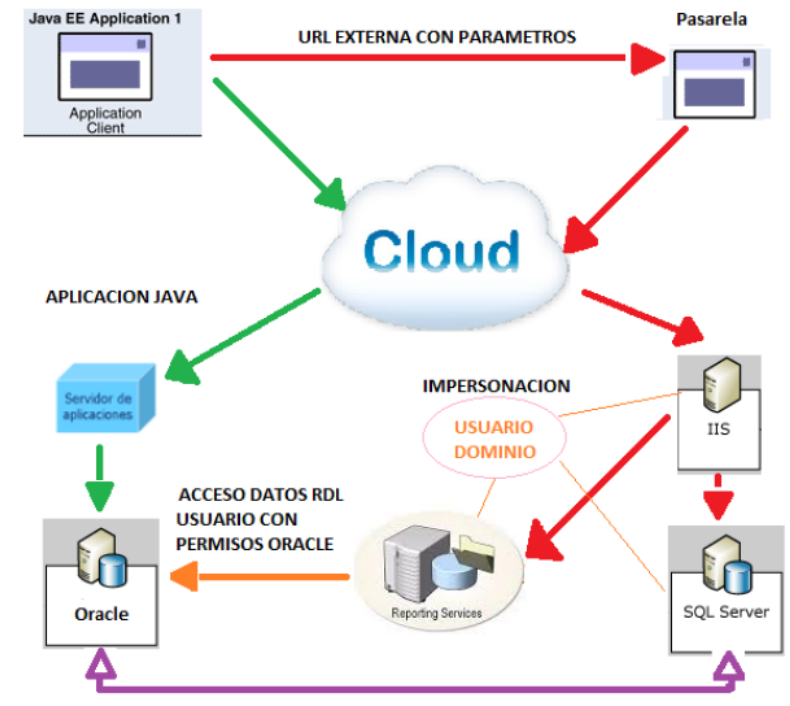


Ilustración 5. Pasarela de acceso a informes.